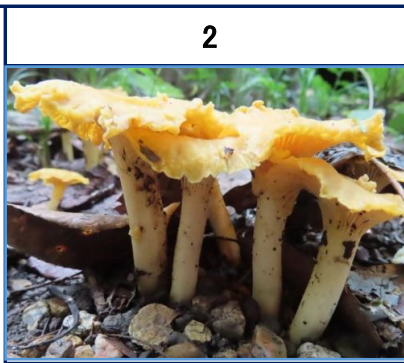




アカキツネガサ(赤狐傘)

ハラタケ科

シロカラカサタケ属



アンズタケ(杏茸)

アンズタケ科

アンズタケ属



ウスキモリノカサ(薄黄森の傘)

ハラタケ科

ハラタケ属



オオヤシャイグチ
(大夜叉猪口)

イグチ科

ヤシャイグチ属



オニイグチモドキ
(鬼猪口擬き)

イグチ科

オニイグチ属



オリーブサカズキタケ
(おリーぶ盃茸)

ポロテレウム科

ゲロネマ属



キアシグロタケ(黄脚黒茸)

タマチョレイタケ科

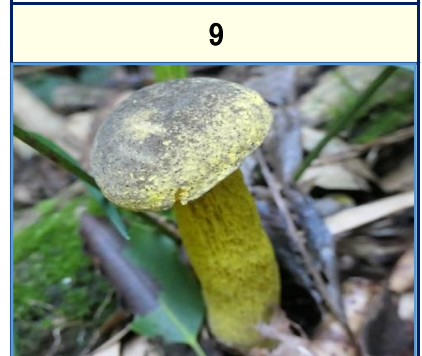
タマチョレイタケ属



キアシヤマドリタケ
(黄脚山鳥茸)

イグチ科

ヤマドリタケ属



キアミアシイグチ
(黄網脚猪口)

イグチ科

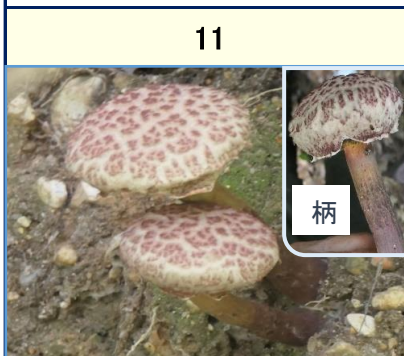
キアミアシイグチ属



キイロイグチ(黄色猪口)

イグチ科

キイロイグチ属



キクバナイグチ(菊花猪口)

イグチ科

キクバナイグチ属



キツネノハナガサ(狐の花笠)

ハラタケ科

キヌカラカサタケ属

13

キニガイグチ(黄苦猪口)
イグチ科
ニガイグチ属
16

クロアザアワタケ (黒痣泡茸)
イグチ科
アワタケ属
変色
19

コニオイベニタケ(小匂い紅茸)
ベニタケ科
ベニタケ属
22

ツヤウチワタケモドキ (艶団扇茸擬き)
タマチヨレイタケ科
ツヤウチワタケ属




14

キヒダカラカサモドキ (黄襷唐傘擬き)
ハラタケ科
キツネノカラカサ属
17

コウジタケ(麴茸)
イグチ科
ヤマドリタケ属
20

シロヒメカラカサタケ (白姫唐傘茸)
ハラタケ科
キツネノカラカサ属
23

ナカグロモリノカサ (中黒森の傘)
ハラタケ科
ハラタケ属
傘裏

15

クリタケ(栗茸)
モエギタケ科
ニガクリタケ属
18

コガネキクバナイグチ (黄金菊花猪口)
イグチ科
キクバナイグチ属
21

セミノハリセンボン (蟬の針千本)
ノムシタケ科
イサリア属
24

ニオイワチチタケ(匂い輪乳茸)
ベニタケ科
チチタケ属

25

ネンドタケ(粘土茸)
タバコウロコタケ科
キコブタケ属
28

ヒビワレキクバナイグチ (輝割れ菊花猪口)
イグチ科
キクバナイグチ属
31

ブナノモリツエタケ (樺の森杖茸)
タマバリタケ科
ツエタケ属
34

ミドリニガイグチ(緑苦猪口)
イグチ科
ニガイグチ属

26

ノウタケ(脳茸)
ハラタケ科
ノウタケ属
29

ヒメカバイロタケ(姫樺色茸)
ガマンホタケ科
ヒメカバイロタケ属
32

マツオウジ(松旺子)
キカイガラタケ科
マツオウジ属
35

モミジウロコタケ(紅葉鱗茸)
ウロコタケ科
カタウロコタケ属

27

ヒカゲオチエダタケ (日陰落ち枝茸)
ホウライタケ科
ホウライタケ属
30

ブドウニガイグチ (葡萄苦猪口)
イグチ科
ニガイグチ属
33

ミドリスギタケ(緑杉茸)
所属科未定
チャツムタケ属
36

ヤシャイグチ(夜叉猪口)
イグチ科
ヤシャイグチ属