

～ もみじ谷で紅葉狩り 今年も終りは徳林寺 ～



今日から10年目に入ります  
相生山の四季を歩く会 2018.12.9



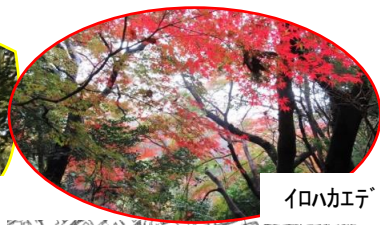
コナラ

相生山の自然は人のいとなみによって影響されてきましたその跡を訪ねながら先の付き合い方を考えましょう

16日は天白区役所へ



カマツカ



イロハエド

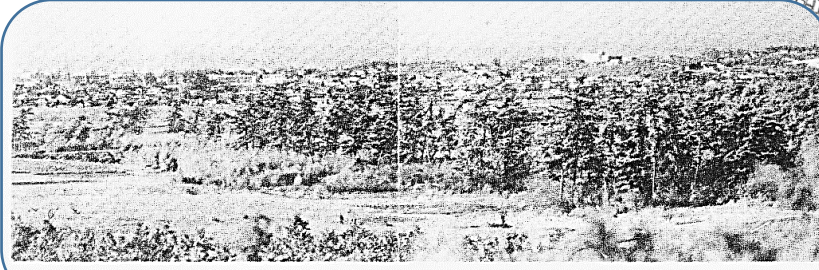


カマツカ



ミヤマガサズミ

相生山の四季を歩く会 2018.12 コース

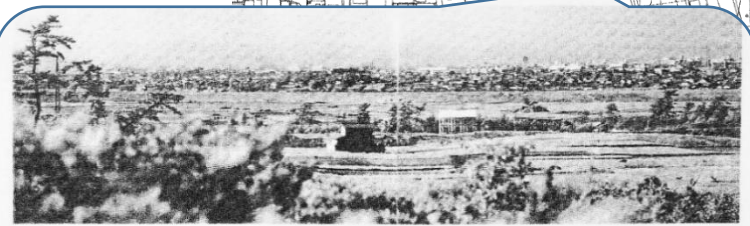


田畑は北沢

古い画像は小冊子「相生山を語る」(’86発行)及び個人所有いずれも故岡立明さん提供による



相生山に遠足に来た中学生(’60ころ)



堤は天白川堤防

相生山より西方の眺望(’63ころ)



1947年の地形図

1	相生口	6	相生小西	11	人工林	16	「相生山の北海道」
2	ヒメササギの谷	7	葉書塔	12	コナラの谷	17	一休庵跡
3	稲田口ギャップ	8	マツの崖地	13	展望台跡	18	堰堤跡
4	森の広場	9	もみじ谷	14	北尾根	19	桜並木
5	シンボルコナラ	10	徳林寺	15	竹林	20	千秋家の墓



小倉百人一首にみるモミジの歌

モミジ=カエデ について

葉によるカエデの識別  
(タカオカエデ型)

イロハカエデ  
=イロハモミジ  
=タカオカエデ(高尾楓)

重鋸歯で不ぞろい

共通  
葉は5~7裂  
葉の縁に尖った細鋸歯  
洋紙質  
裏面ほぼ無毛

単鋸歯でそろっている

オオモミジ(大紅葉)

ヤマモミジ(山紅葉)  
日本海側 多雪地の山地  
重鋸歯で不ぞろい  
葉柄に溝がある



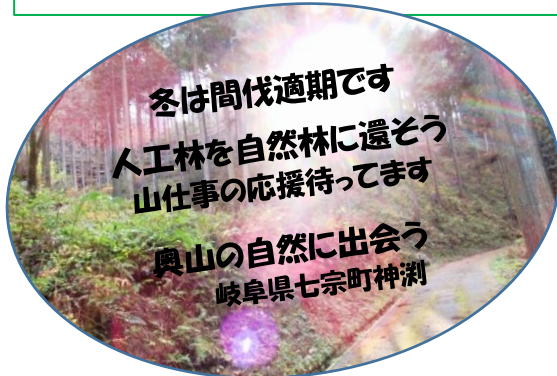
里山と奥山

サト(里) → ウチヤマ(内山)  
→ トヤマ(外山) → オクヤマ(奥山)  
→ ダケ(岳)

里山の概念

「人が使うことで生じた里山の風景」  
四手井綱英(京大/森林生態学者)  
「農用林」=2次林(雑木林)と田畑  
→ 1974年「もりやはやし」

人の生活形態が変われば「里山」は消える  
遷移によって生態系も変わる  
「里山的景観」を残す意味は……?



紅(くれない)  
← KURENOAI=くれのあい(呉の藍)  
※藍=染料の総称?

新年の始まりは 1月13日

「初春は 相生山に  
おめでたいものを探そう」  
松竹梅、万両千両、縁起木  
空にはタカ(鷹)を呼ぼう

名城大相生山実習の報告会  
3月10日15:00~ 天白キャンパス

連絡先(古川)

ケイタイ : 080-5124-6463

tell/fax : 052-821-6463

e-mail : viva\_forest@yahoo.co.jp

ホームページ:ラブリーアース→検索



最新情報 お届けします。  
コメント・拍手で 応援よろしく!

## 資料2

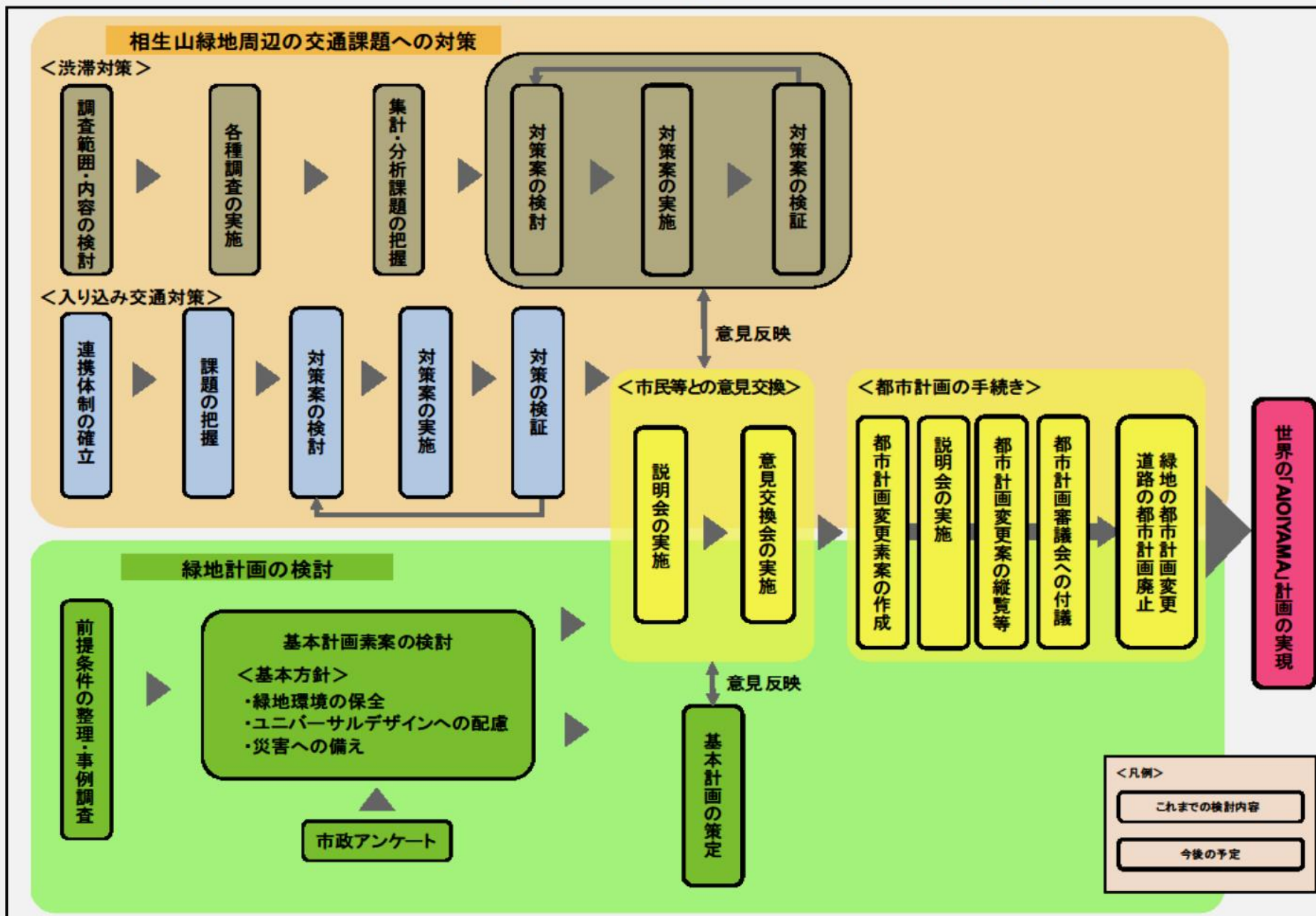
## 説明会について

日 時	○平成30年12月16日(日) 13時30分～15時00分、16時00分～17時30分、18時30分～20時00分
場 所	○天白区役所講堂
目 的	○世界の「AIOIYAMA」プロジェクト(以下、「プロジェクト」という。)の検討内容、今後の進め方を報告し、プロジェクトの状況を理解してもらうとともに、その後の意見交換を円滑に進めるために実施します。
方 法	○「地元代表」、「地元4学区(山根、相生、野並、高坂)」、「市民団体」に分けて開催します。(3部制) ○プロジェクト設立までの経緯、これまでのプロジェクトの検討内容(相生山緑地周辺での交通課題と対策、相生山緑地の計画)、今後の進め方などを資料を用いて説明します。 ○説明の後、資料内容について質疑を行います。なお、意見交換会に向けて、意見集約を行う必要があることから、意見・要望等については、アンケート用紙にて意見・要望等を記入してもらうとともに、意見交換希望者を募ります。
対 象 者	○地元代表(13時30分～15時00分) ・天白区山根・相生・野並・高坂学区の学区連絡協議会構成員の皆様 ・天白区を住みよくする会代議員の皆様 ○地元4学区(16時00分～17時30分) ・天白区山根・相生・野並・高坂学区にお住まいの皆様 ○市民団体(18時30分～20時00分) ・プロジェクト検討会議において報告されている要望・提案等をした団体・個人の皆様 ・相生山緑地において活動している団体の皆様  ※その他傍聴を希望される方々もご参加いただけます。また、報道機関の方々にも公開する予定です。
広 報	○名古屋市HP、案内文の送付(地元代表、市民団体)、チラシの各戸配布(地元4学区のみ)



### 世界の「AIOIYAMA」プロジェクト事業検討フロー（平成30年11月現在）

資料1



平成 26 年 12 月 26 日

## 相生山について

名古屋市長 河村たかし

以下の考えに基づき、速やかに名古屋市都市計画審議会に諮問し、ご審議頂く。

1. 弥富相生山線の道路事業は廃止する。
2. 近隣住宅地への通過自動車の入り込みについては、住民の安全のため、例えば、近隣住民には通行許可証を発行して住民の自動車通行を確保しつつ一部区間の道路を通行止にするなど、住民にとって最も使いやすい措置を愛知県公安委員会・警察に要請する。
3. 相生山緑地は、
  - (1) 道路部分を含めて都市公園及び緑地として都市計画決定し、例えば、世界から「AIOIYAMA」と呼ばれるような名古屋の新しい名所となる公園として整備する。
  - (2) 建設済みの道路部分は壊すことなく、公園施設として活用する(※1)。
  - (3) 子どものキャンプ場や障がい者のリハビリや活動の場として活用できる「ユニバーサルデザイン都市公園(※2)」として整備する。

ただし、都市公園の管理のため、公園内に一車線相当の「園路」を設けて下山畑口から相生口までつなげ、救急車などの緊急車両は通行できるようにする。

### ※1「建設済み道路の公園施設としての活用」

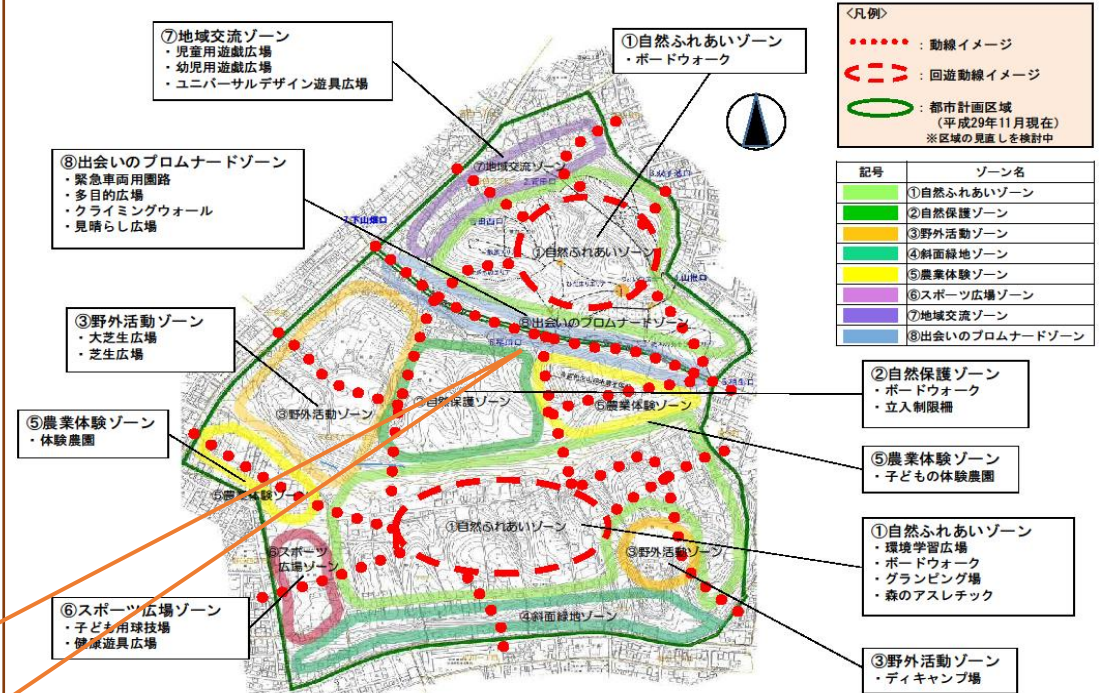
名古屋市が推進する「みちまちづくり」やニューヨークの「ハイレン公園」の考え方を活かし、建設済みの道路上にキャンプ場や遊歩道などをつくる。

### ※2「ユニバーサルデザイン都市公園」

障がい者を含めてだれでもが利用しやすいように設計されている(ユニバーサル)都市公園のこと。  
平成 20 年 1 月に国土交通省から「都市公園の移動等円滑化整備ガイドライン」が出されている。

## ゾーニング及び主要施設・動線の概要について

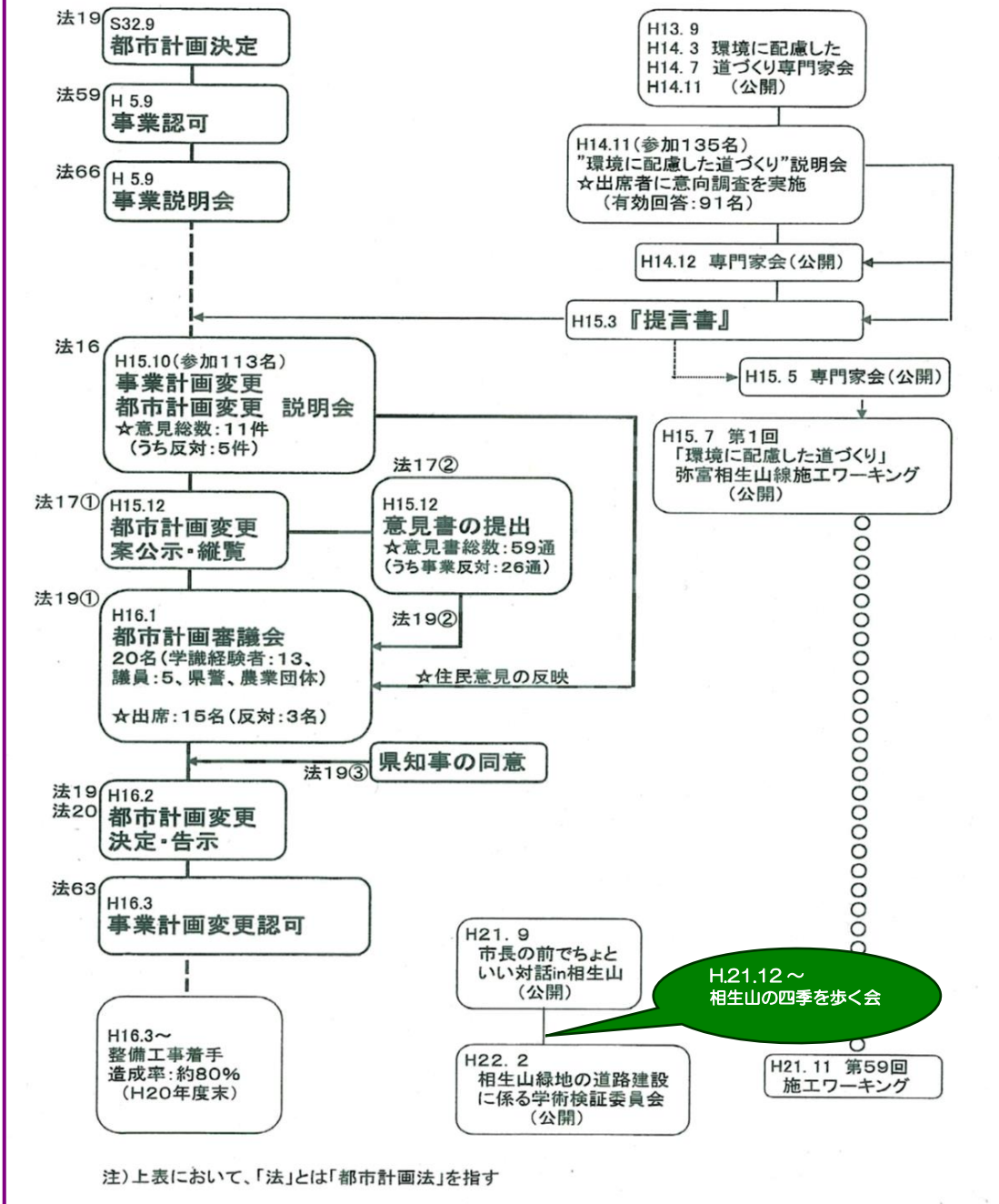
資料 3



## 「説明会」を前に思うこと（問題提起として）

1. 「自然を大事に」するため道路廃止としながら、「園路」を新設して相生山緑地を分断すれば、工事やエッジ効果によって生態系は破壊され、取り返しのつかないことになると予想されます。市長の 2014.12.26 発言は大きな矛盾をかかえていると考えてきました。
2. 相生山緑地の特徴は何か。大事にしようとする「自然」はどのようなものと考えているのでしょうか。「環境保全の前提条件」の内容を聞いておきたいと思います。
3. 意見交換会は、違った意見の持ち主が互いの主張を述べあい、考察を深めてこそ前進するもの。行政による聞き取りに終わらせないように。

名古屋都市計画道路3・5・79号 弥富相生山線の経緯



注)上表において、「法」とは「都市計画法」を指す

- 2009.12 相生山の四季を歩く会
- 2010.5 いきものイキイキ相生山まつり
- 2013.~ 地域宣伝活動
- 2014.4 ブログ:相生山からのメッセージ
- 2014.5 相生山で宝ものさがし(陸貝調査)
- 2014.7 シンポジウム相生山

- 2014.10 住民意向調査
- 2014.12.26 市長「事業廃止」宣言
- 2015.3 世界のAIOIYAMAプロジェクト検討会議
- 2018.12 市民向け「説明会」
- 2019.~ 意見交換会