

～ 木洩れ日を歩けば きっと誰かに出会えそうな気がする 夏 ～

相生山の四季を歩く会 2018.7.8

**イヌゴシュユ**

(犬呉菜萸)  
ミカン科\*ゴシュユ属  
落葉高木 対生  
雌雄異株  
奇数羽状複葉  
蜜源植物  
→bee bee tree



**リョウブ(令法)**

リョウブ科\*リョウブ属  
落葉小高木 互生  
樹皮:はがれて斑模様  
鱗芽・陣笠→裸芽  
葉:尖った鋸歯  
花:総状花序  
花弁3 雄しべ10  
治癒植生  
=パイオニアプランツ  
救荒植物  
庭木・山菜・蜜源



**クサギ(臭木)**

シソ科\*クサギ属  
落葉小高木 対生  
花:集散花序 白 芳香  
花筒:紅紫色  
萼:紅紫→暗紫  
果実:蒼色  
庭木・山菜・染料



**キビタキ(黄鶺鴒)**

スズメ目ヒタキ科 夏鳥  
スズメより小さい  
囀り:ピッコロロ、ピョイチイ、  
ホッピリーなど  
地鳴き:ピッピッ、ティリリリ  
…など鳴き真似

♂=眉斑:黄,長い 喉:オレンジ 下面:黄 背:黒+白斑  
♀=上:オリーブ 下:汚白  
平地～山地 おもに落葉広葉樹林  
餌:昆虫=フライングキャッチ

**イソノキ(磯の木)**

クロウメモドキ科\*クロウメモドキ属  
落葉低木 裸芽  
互生※コクサギ型葉序  
葉脈:裏面に隆起  
花:集散花序  
花弁<萼片:各5  
核果:赤～黒紫熟  
※山野の湿地に育つ



食物連鎖とキノコは2面に

**イヌザンショウ(犬山椒)**

ミカン科\*サンショウ属  
落葉低木 互生  
奇数羽状複葉  
雌雄異株  
散房花序 花:黄緑  
果実から油、薬用  
トゲは互生⇔サンショウ

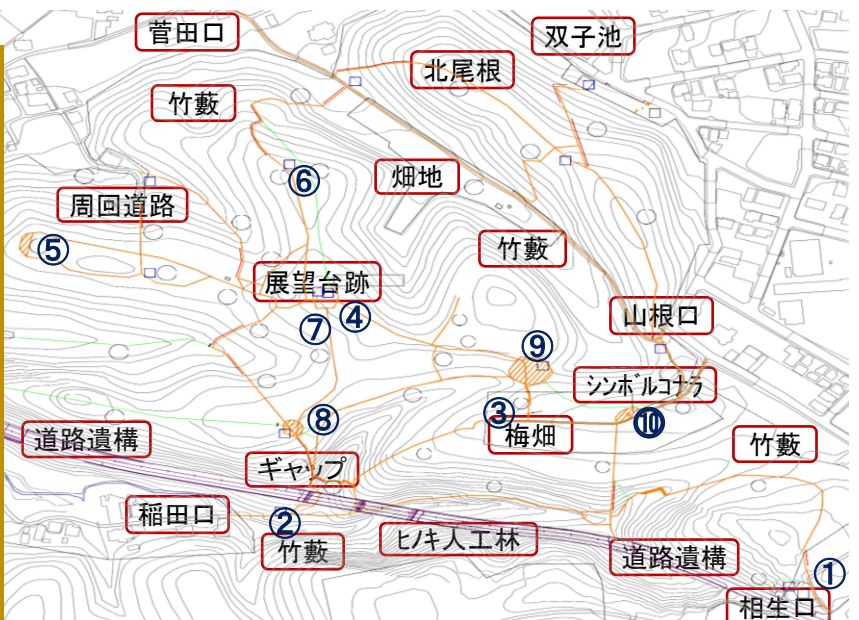


資料作成は「山溪ハンディ図鑑  
／樹に咲く花」などによる

**夏の盛り 樹木の今を見ておこ  
冬芽～花 思い出せるかなあ?**

No	標準和名	漢字表記	メモ
1	ヌルデ	白膠木	
2	アオギリ	青桐	
3	ムラサキシキブ	紫式部	
4	サワフタギ	沢蓋木	
5	コバノツバツツジ	小葉三つ葉躑躅	
6	ナツハゼ	夏櫨	
7	ズミ	酢実	
8	ネジキ	捻木	
9	サカキ	榊	
10	ソヨゴ	冬青	
11	ヒサカキ	姫榊	
12	エゴノキ	—	
13	クチナシ	梔子	
14	コバノガマズミ	小葉莢蒾	
15	コナラ	小櫨	

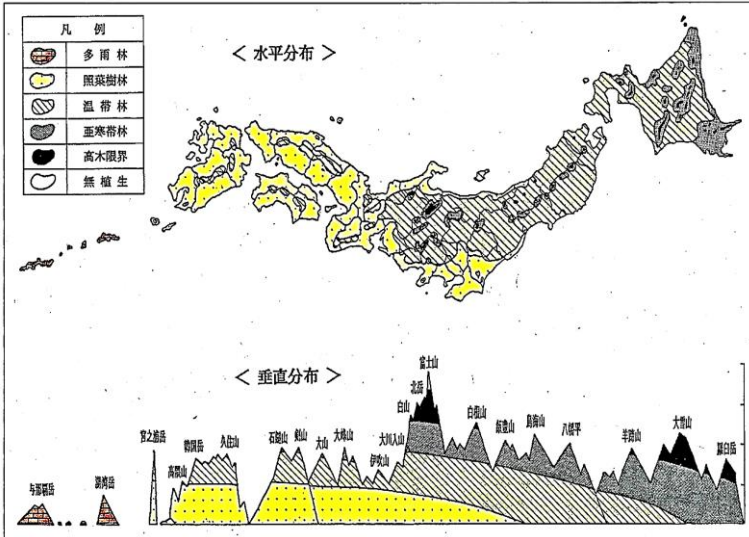
**相生山緑地北部 今日のコース**



夏休みにもう一度 3つの基本から自然を見よう！

### 1. 植生分布=バイオーム

〈日本の森林分布〉



相生山についての説明会が、なかなか開かれませんが、名古屋市がわざとサボっているのでなければ、市民を納得させる自信がないからでは、と勝手に思います。

「これからは自然を大事に」「相生山の道路は廃止」としながら、「緊急車両が通行可能な園路」を当初計画ルートでつなぐという市長の結論(2014年末表明)は、矛盾をはらむものでした。

樹林地の真ん中を切り開いて道を通せば、その形態や使用頻度の如何にかかわらず、森の生態系全体が壊されることは誰にでも分かることです。建設・維持費もかかります。

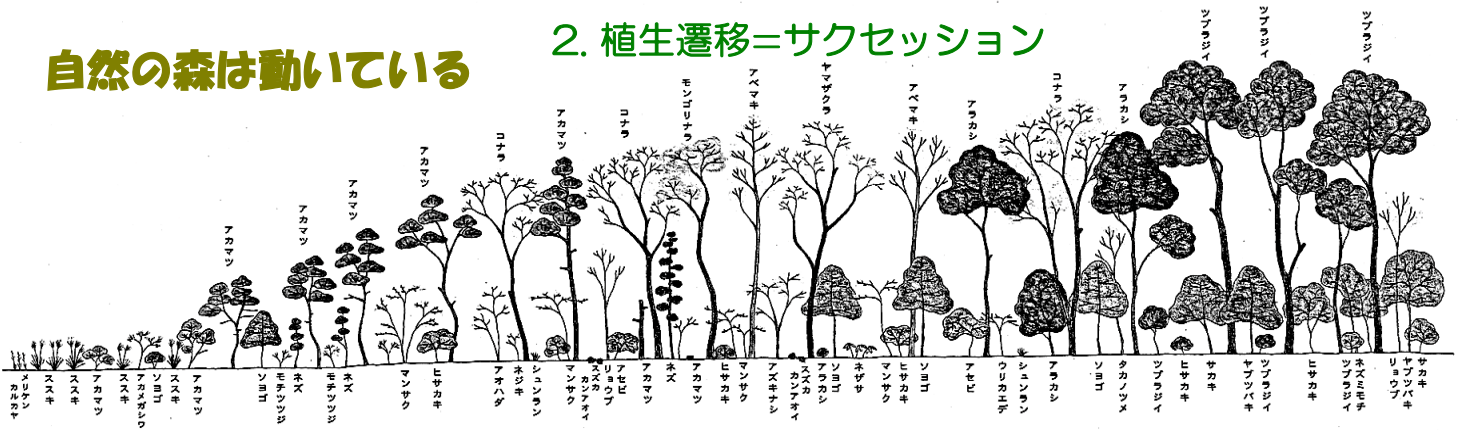
人びとの暮らしと結びつきながら今に残った貴重な自然を、余計な手を加えることなく後の世に渡そうとする決断が、名古屋市と市民に求められていると考えます。

2018年7月 相生山の四季を歩く会事務局

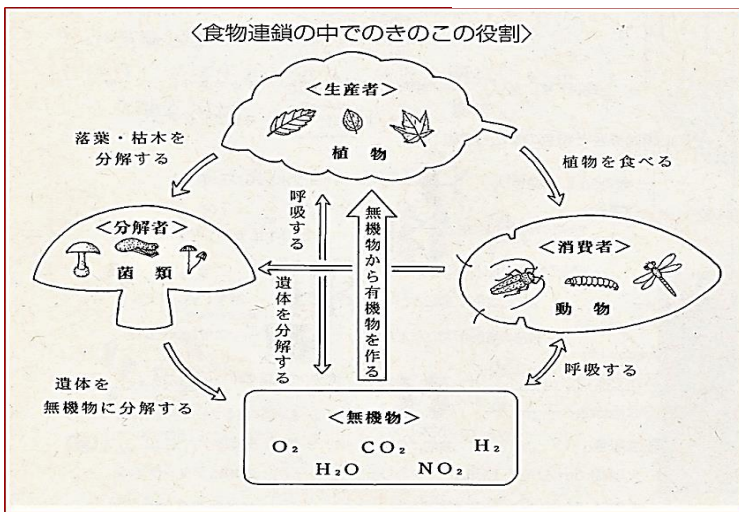
「とよた森林学校/講座資料」などにより作成

### 自然の森は動いている

### 2. 植生遷移=サクセッション



### 3. 食物連鎖=フードチェーン



暑い夏は 都会脱出 体験! 山仕事



参加者いつでも 募集中

岐阜県七宗町神渡し 人工林の整備

連絡先(古川)

ケイタイ: 080-5124-6463

tell/fax: 052-821-6463

e-mail: viva\_forest@yahoo.co.jp

ホームページ: ラブリーアース → 検索 <http://lovelyearth.info/>

次回は 9月9日(日) 9:30~12:00  
~萩・尾花... 残暑のなかに秋を探そう~

有志が数人集まるならば、相生山緑地伐採地で、かんたんな植生調査をやりたいと思います。  
8月12日(日) 9:30~11:30  
手を挙げてくれる人、お待ちます!

最新情報 お届けします。コメント、拍手、応援よろしく。

ブログ 相生山からのメッセージ