



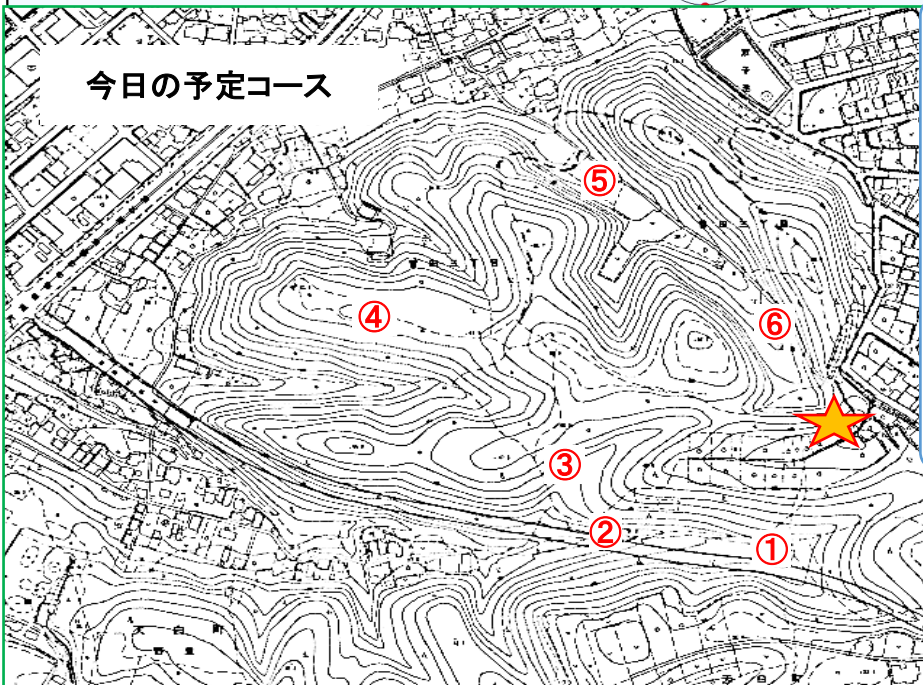
気になるキノコ ♣
 一つ名前を覚えよう ♣
 ♣ よく見かけるキノコ
 二つ名前を覚えよう ♣♣
 具体的な特徴つかんで
 秋はキノコに大接近
 2ページに一覧表 🔍

何処から生えてる？何の木がある？

グループ(目・科)の見当つけると一気に世界広がるよ



下見で見つけたキノコ画像を実寸大で貼り付けてみました。



相生口 → 竹藪・木道 → ①クサギの谷9:45
 → ②ヒノキ人工林10:10 → 稲田口ギャップ
 → ③コナラの谷ベンチ10:25 → 展望台跡
 → ④周回道路11:00 → アオハダ坂上11:20
 → ⑤菅田口11:20 → ⑥山根口下11:45
 → シンボルコナラ★11:55着

連絡先(古川)
 tell/fax : 052-821-6463
 ケイタイ : 080-5124-6463
 e-mail : viva_forest@yahoo.co.jp
 https://lovelyearth.info/
 検索: 相生山の四季を歩く会
 ブログ: 相生山からのメッセージ

次回 第2日曜は10月13日 9:30スタート
 ～ 木の実・キノコ・黄葉、風に秋を感じ森の秋を楽しもう～

13:40～15:00
 午後の部
 要申し込み

きょう会えると思う菌類一覧表 (9/1./5下見確認したもの) 書いてない事は現地・現物で確かめてください

No.	標準和名	漢字表記	目	科	属	特徴	食?毒
1	アカキツネガサ	赤狐傘	ハラタケ	ハラタケ	シロカラサタケ	腐生菌・地 竹林や庭の落ち葉の間	非食
2	アンズタケ	杏茸	アンズタケ	アンズタケ	アンズタケ	菌根菌 雑木林・針葉樹林 しわ襷、杏の香	可食
3	ウスキモリノカサ	薄黄森の傘	ハラタケ	ハラタケ	ハラタケ	腐生菌・地 広葉樹・混交林、竹林	可食*注
4	ウツボホコリ	靱埃	原生生物	ウツボホコリ	ウツボホコリ	変形菌/粘菌	非食
5	オリーブサカズキタケ	オリーブ盃茸	ハラタケ	ホドレレウム	ゲロネマ	腐生菌・材	
6	キアシグロタケ	黄脚黒茸	多孔菌	タマチヨレイタケ	タマチヨレイタケ	腐生菌・材 食用ではないが出汁がとれる	(可食)
7	キアシヤマドリタケ	黄脚山鳥茸	イグチ	イグチ	ヤマドリタケ	腐生菌・土	可食
8	キツネノハナガサ	狐の花笠	ハラタケ	ハラタケ	キヌカラカサタケ	腐生菌・地 山林・竹藪・庭、一日で消える	
9	クジラタケ	鯨茸	多孔菌	タマチヨレイタケ	シロアマタケ	腐生菌・材	非食
10	クリタケ	栗茸	ハラタケ	モエキタケ	ニガクリタケ	腐生菌・材 広葉樹林の倒木・切り株	可食
11	クロアザアワタケ	黒痣泡茸	イグチ	イグチ	アワタケ	菌根菌 管孔・肉傷つくと変色	可食
12	コウジタケ	麴茸	イグチ	イグチ	ヤマドリタケ	菌根菌 広葉樹、花壇・芝生、麴の匂い	可食
13	コガネキクバナイグチ	黄金菊花猪口	イグチ	イグチ	キクバナイグチ	菌根菌 雑木林	可食
14	ザラエノハラタケ	ざら柄の原茸	ハラタケ	ハラタケ	ハラタケ	腐生・地 雑木林	毒
15	シロヒメホウライタケ	白姫蓬葉茸	ハラタケ	ホウライタケ	ホウライタケ	腐生菌・材	
16	セミノハリセンボン	蟬の針千本	ホトタケ	ノムシタケ	イサリア	冬虫夏草、寄生	非食
17	タマシロオニタケ	球白鬼茸	ハラタケ	テングタケ	テングタケ	菌根菌 ブナ科広葉樹林	毒
18	テングツルタケ	天狗蔓茸	ハラタケ	テングタケ	テングタケ	菌根菌 ブナ科広葉樹林	毒
19	ナカグロモリノカサ	中黒森の傘	ハラタケ	ハラタケ	ハラタケ	腐生菌・土	毒
20	ネンドタケ	粘土茸	タハコウロコタケ	タハコウロコタケ	キコフタケ	腐生菌・材	非食
21	ノウタケ	脳茸	ハラタケ	ハラタケ	ノウタケ	腐生菌・地、雑木林・草地・道端など有機物の多いところ	可食
22	ハナオチバタケ	花落ち葉茸	ハラタケ	ホウライタケ	ホウライタケ	腐生菌・地	
23	ヒナツチガキ	雛土柿	ヒメツチグリ	ヒメツチグリ	ヒメツチグリ	腐生菌・土	非食
24	ヒメカバイロタケ	姫樺色茸	ハラタケ	ガマノホタケ	ヒメカバイロタケ	腐生菌・材	
25	ヒポミケスキ	—	ホトタケ	ホトタケ	ホトタケ	寄生・菌類	非食
26	ブドウニガイグチ	葡萄苦猪口	イグチ	イグチ	ニガイグチ	菌根菌、アカマツ・コナラ林の樹下	非食
27	ベッコウタケ	鼈甲茸	多孔菌	タマチヨレイタケ	キンイロアナタケ	腐生菌・材 根株心材腐朽菌	非食
28	ベニイグチ	紅猪口	イグチ	イグチ	ベニイグチ	菌根菌、マツ・コナラ林、シイ・カシ林	非食
29	ホウロクタケ	焙烙茸	多孔菌	ツガサルノコシカケ	ホウロクタケ	腐生菌・材、堅い心材から発生	非食
30	ホコリタケ (キツネノチャブクロ)	埃茸 (狐の茶袋)	ハラタケ	ハラタケ	ホコリタケ	腐生菌・地、雑木林・草地など有機物の多いところ	可食
31	マツオウジ	松旺子	キカイガラタケ	キカイガラタケ	マツオウジ	腐生・材、アカマツなど針葉樹、松脂匂い	可食*注
32	マメホコリ	豆埃	原生生物	ドロホコリ	マメホコリ	変形菌/粘菌	非食
33	ミドリニガイグチ	緑苦猪口	イグチ	イグチ	ニガイグチ	菌根菌	非食
34	モミジウロコタケ	紅葉鱗茸	ヘニタケ	ウロコタケ	カタウロコタケ	腐生菌・材	非食
35	ヤシャイグチ	夜叉猪口	イグチ	イグチ	ヤシャイグチ	腐生菌・土	